



# SCHEMA GEOLOGICO DELL'AREA DEL ROCCA DI CERERE GEOPARK

Mario Grasso, Maria Viviana Ingrasciotta

## GEOSITI

### SITI MESOZOICI

- 228 milioni di anni  
**TRIASSICO**
- 1 LAVE DI CONTRADA VIGNALE
  - 2 LAVE DI PIZZO S. AGOSTINO

### SITI CENOZOICI

- 55,8 milioni di anni  
**EOCENE**
- 3 M. MARCASITA

- 33,9 milioni di anni  
**OLIGOCENE**
- 4 M. ALTESINA, ALTESINELLA, CAMPANA
  - 5 CASTELLO DI GRESTITI
  - 6 CASTELLO DI GUZZETTA
  - 7 CASTELLO DI TAVI
  - 8 ROCCA DI CASTIGLIONE
  - 9 STANZIE
  - 10 CONTRADA GIUNCHETTO
  - 11 CONTRADA ERBAVUSO

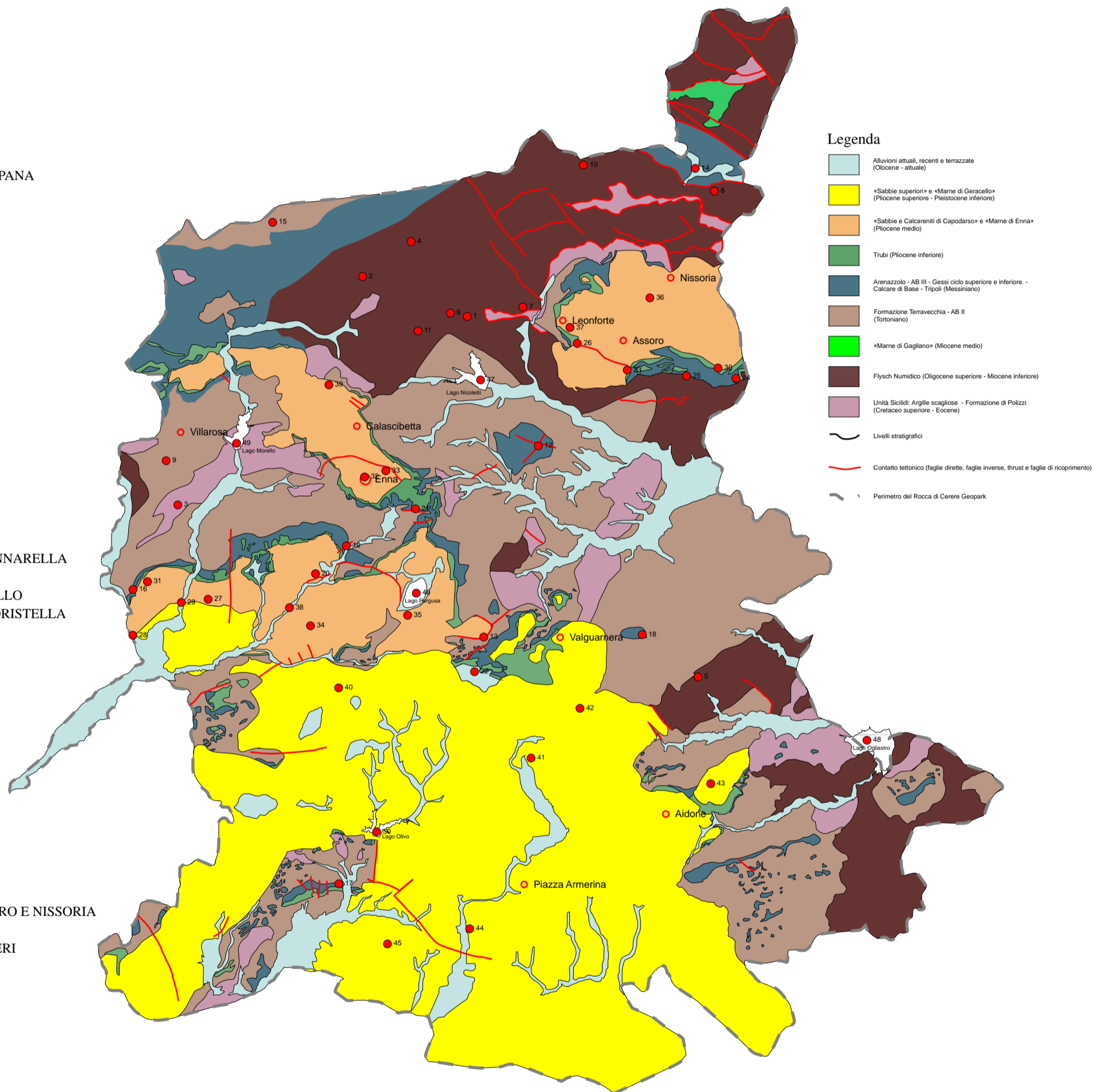
- 23,0 milioni di anni  
**MIOCENE**
- 11,6 milioni di anni  
**Tortoniano**
- 12 COZZO CAMPANA
  - 13 MACCALUBE DI FLORISTELLA
  - 14 SINCLINALE DEL F. SALSO
  - 15 CORALLI DI CACCHIAMO

- 7,2 milioni di anni  
**Messiniano**
- 16 NEOSTRATIPO DEL MESSINIANO
  - 17 TRIPOLI DI C.DA BESSIMA
  - 18 ROCHE DI CASTANI
  - 19 DORSALE DEI M. BRUCHITO - CANNARELLA
  - 20 COZZO SACCHITELLO
  - 21 GESSI DI CONTRADA SALVATORELLO
  - 22 MINIERE DI GROTTACALDA - FLORISTELLA
  - 23 MINIERE DI VODI - BAMBINELLO
  - 24 MINIERA DI ZIMBALIO
  - 25 MINIERA DI GIANGAGLIANO
  - 26 MINIERA DI FACCIALAVATA
  - 27 MINIERA DI PASQUASIA
  - 28 VALLE DEL F. IMERA
  - 29 VALLE DEL F. MORELLO

- 5,3 milioni di anni  
**PLIOCENE**
- 30 CUGNO GALERA
  - 31 M. CAPODARSO
  - 32 CUESTA DI ENNA
  - 33 ROCCA DI CERERE
  - 34 M. IUCULIA
  - 35 M. CAPITONE
  - 36 PLACCONI DI LEONFORTE, ASSORO E NISSORIA
  - 37 M. CERNIGLIERE
  - 38 VALLE DEL F. TORCICODA E SERIERI
  - 39 REALMESE
  - 40 M. GERACE E M. GERACELLO
  - 41 PIETRE INCANTATE (pupi ballerini)
  - 42 M. ROSSOMANNO
  - 43 AGORA' DI MORGANTINA
  - 44 VILLA ROMANA DEL CASALE
  - 45 M. NAVONE

### SITI QUATERNARI

- 0,03 milioni di anni  
**PLEISTOCENE**
- 46 LAGO DI PERGUSA
- OLOCENE**
- 47 LAGO NICOLETTI
  - 48 LAGO OGLIASTRO
  - 49 LAGO MORELLO
  - 50 LAGO OLIVO



### Legenda

- Alluvioni attuali, recenti e terrazzate (Olocene - attuale)
- «Sabbie superiori» e «Marne di Geracello» (Pliocene superiore - Pleistocene inferiore)
- «Sabbie e Calcareniti di Capodarso» e «Marne di Enna» (Pliocene medio)
- Trubi (Pliocene inferiore)
- Arenazzolo - AB III - Gessi ciclo superiore e inferiore - Calcarea di Base - Tripoli (Messiniano)
- Formazione Terravecchia - AB II (Tortoniano)
- «Marne di Gagliano» (Miocene medio)
- Flysch Numidico (Oligocene superiore - Miocene inferiore)
- Unità Sicilidi: Argille scagliose - Formazione di Polizzi (Cretaceo superiore - Eocene)
- Livelli stratigrafici
- Contatto tettonico (faglie dirette, faglie inverse, thrust e faglie di ricoprimento)
- Perimetro del Rocca di Cerere Geopark

